
**EXAMEN PROFESSIONNEL
D'ADJOINT TECHNIQUE DE 1^{ère} CLASSE 2008**

Spécialité : LOGISTIQUE, SECURITE

Une épreuve écrite à caractère professionnel, portant sur la spécialité choisie par le candidat lors de son inscription. Cette épreuve consiste, à partir de documents succincts remis au candidat, en trois à cinq questions appelant des réponses brèves ou sous forme de tableaux et destinées à vérifier les connaissances et aptitudes techniques du candidat.

Durée : 1 h 30
Coefficient : 2

Ce sujet comporte 7 pages. Veuillez vérifier que ce document est complet.

Il est composé de 3 questions :

- question 1 : 6 points
- question 2 : 6 points
- question 3 : 8 points

Vous répondrez sur ce document.

Vous pouvez traiter les questions dans l'ordre que vous souhaitez.

IMPORTANT

Aucun signe distinctif ne doit apparaître sur votre copie : ni votre prénom ou votre nom, ni votre n° de convocation, ni votre signature.... Vous ne devez pas mentionner dans vos réponses des noms imaginaires ou existants (par exemple, nom d'une commune, nom d'un agent....) **mais seulement utiliser les éléments qui vous sont fournis dans les questions.**

Les feuilles de brouillon ne sont pas prises en compte.

L'utilisation d'une calculatrice de fonctionnement autonome et sans imprimante est autorisée.

QUESTION 1 (6 points) :

Afin de déménager dans ses nouveaux locaux, la Communauté de Communes du Pays de Jolie Vallée, dans laquelle vous travaillez, décide de louer un petit camion dont les caractéristiques figurent sur la fiche technique.

Votre responsable vous demande d'étudier les devis des deux agences de location suivantes :

- Agence n° 1 : 45 € la journée + 0,92 € du kilomètre
- Agence n° 2 : 30 € la journée + 1,15 € du kilomètre

L'ensemble du matériel à déménager représente un volume de 70 m³.

La distance entre l'ancien et le nouveau local est estimée à 22 km.

FICHE TECHNIQUE	
FORD TRANSIT	
Longueur intérieure utile :	4280 mm
Largeur intérieure utile :	2030 mm
Hauteur intérieure utile :	2300 mm
Hauteur hors tout :	3450 mm
Charge maxi :	880 kg
Nombre de places assises :	3
Consommation mixte :	12 L / 100 km
Contenance du réservoir :	70 L

Source : Ford France

A partir de ces éléments, vous complèterez le tableau suivant (page 3) en indiquant votre raisonnement et le résultat :

TABLEAU :

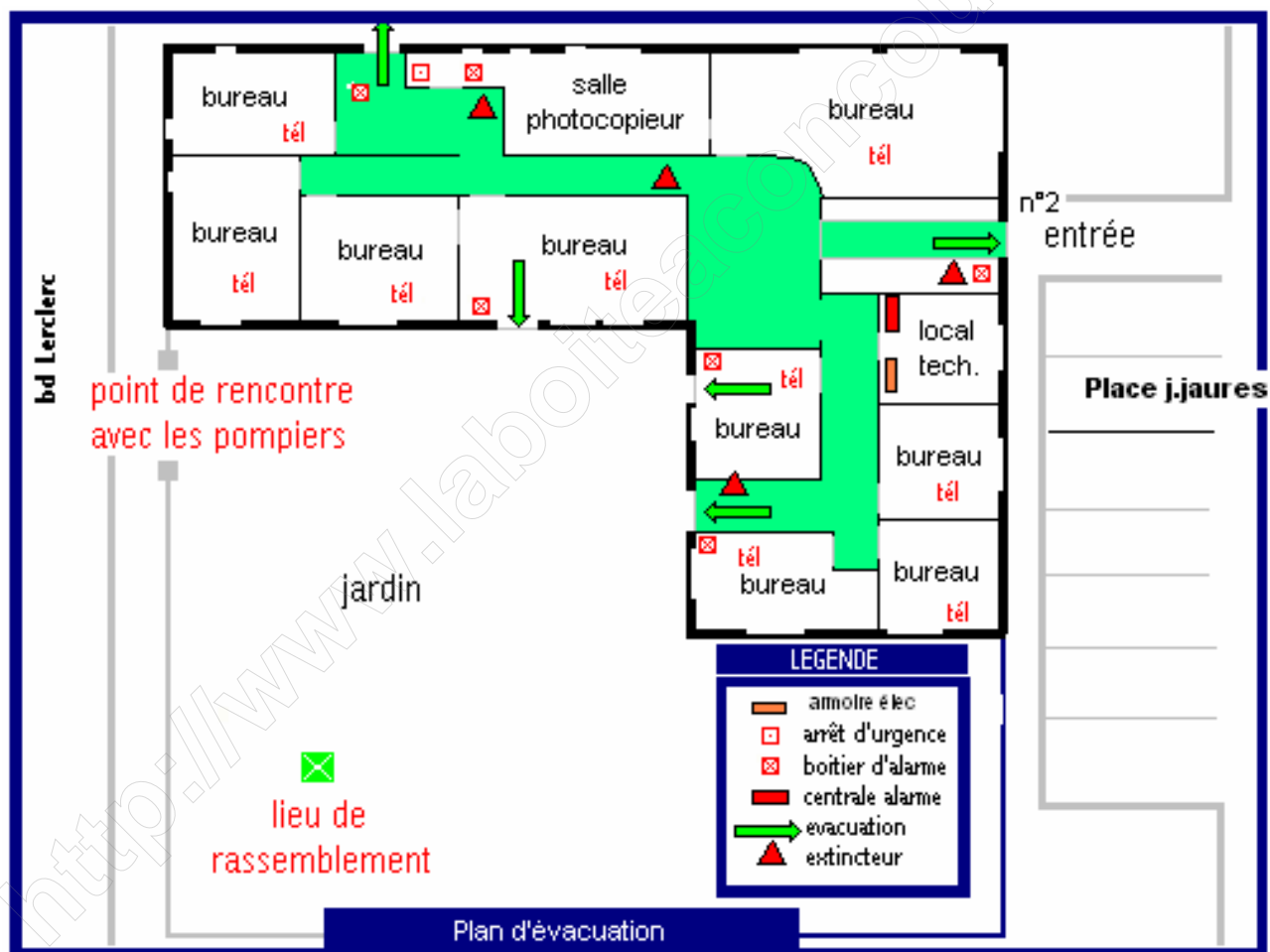
Question	Raisonnement	Résultat
<p>Quel est le volume de chargement utile de ce véhicule arrondi au m³ supérieur ? (1 point)</p>	<p>.....</p>	<p>..... m³</p>
<p>Combien de chargements seront nécessaires ? (1 point)</p>	<p>.....</p>	<p>.....</p>
<p>Quelle distance totale doit-on parcourir pour effectuer ce déménagement sachant que le camion doit être retourné à l'ancien local ? Arrondir votre résultat à la dizaine supérieure. (1 point)</p>	<p>.....</p>	<p>..... km</p>
<p>Pour une distance de 180 km, quel sera le coût de location du camion si l'on retient : . l'Agence n° 1 . l'Agence n° 2 (1 point)</p>	<p>.....</p>	<p>Agence n° 1 : € Agence n° 2 : €</p>
<p>Pour une distance de 180 km, quelle sera la consommation de carburant pour ce déménagement ? (1 point)</p>	<p>.....</p>	<p>..... litres</p>
<p>Si l'on retient l'agence la plus avantageuse, quel est le coût total du déménagement ? Le prix du litre de carburant est fixé à 1,09 €. (1 point)</p>	<p>.....</p>	<p>..... €</p>

QUESTION 2 (6 points) :

Au travers de votre métier en collectivité, vous êtes amené à travailler dans un établissement communal recevant du public. On vous joint un plan d'évacuation de sécurité du bâtiment dans lequel vous travaillez. Dix personnes, plus vous, y travaillent habituellement et deux sont absents aujourd'hui.

Dans le document joint page 5, indiquez les différentes procédures à suivre dans les deux cas suivants :

- 1 - Accident :** le matin, un agent des services techniques en voulant intervenir pour des travaux en faux plafond, dans un des bureaux, vient de chuter lourdement au sol, de son escabeau. Il présente un hématome important à la tête et est très choqué...
- 2 - Incendie :** l'après-midi, vous constatez un début de feu dans la salle photocopieur au niveau d'une machine. Une fumée épaisse commence à envahir le plafond du couloir de circulation...



	Procédure à suivre pour le cas n° 1 : Accident (2 points)	Procédure à suivre pour le cas n° 2 : Incendie (4 points)
Qui contacter ?	<p>.....</p> <p>.....</p> <p>.....</p> <p>.....</p>	<p>.....</p> <p>.....</p> <p>.....</p> <p>.....</p>
Conduites à tenir et moyens utilisés ?	<p>.....</p> <p>.....</p> <p>.....</p> <p>.....</p> <p>.....</p> <p>.....</p> <p>.....</p> <p>.....</p> <p>.....</p> <p>.....</p> <p>.....</p> <p>.....</p> <p>.....</p> <p>.....</p> <p>.....</p> <p>.....</p> <p>.....</p> <p>.....</p> <p>.....</p> <p>.....</p> <p>.....</p>	<p>.....</p> <p>.....</p> <p>.....</p> <p>.....</p> <p>.....</p> <p>.....</p> <p>.....</p> <p>.....</p> <p>.....</p> <p>.....</p> <p>.....</p> <p>.....</p> <p>.....</p> <p>.....</p> <p>.....</p> <p>.....</p> <p>.....</p> <p>.....</p> <p>.....</p> <p>.....</p> <p>.....</p> <p>.....</p>
Informations à transmettre	<p>.....</p> <p>.....</p> <p>.....</p> <p>.....</p> <p>.....</p> <p>.....</p> <p>.....</p> <p>.....</p> <p>.....</p> <p>.....</p> <p>.....</p> <p>.....</p> <p>.....</p>	<p>.....</p> <p>.....</p> <p>.....</p> <p>.....</p> <p>.....</p> <p>.....</p> <p>.....</p> <p>.....</p> <p>.....</p> <p>.....</p> <p>.....</p> <p>.....</p> <p>.....</p>

QUESTION 3 (8 points) :

Dans une collectivité comprenant 5 bâtiments (A-B-C-D-E), vous avez en charge l'approvisionnement du papier (format A4) des photocopieurs et des imprimantes.

Chaque matin, vous devez faire la tournée des bâtiments et y déposer des ramettes de papiers suivant les instructions du tableau suivant :

TABLEAU DE SUIVI DES COMMANDES DE PAPIERS A4

	Photocopieurs et Imprimantes dans chaque bâtiment	Quantité de ramettes quotidiennes utilisées par bâtiment
Bâtiment A	2	2
Bâtiment B	5	3
Bâtiment C	1	1
Bâtiment D	1	1
Bâtiment E	10	6

a) - La collectivité est ouverte 20 jours par mois, toute l'année : complétez le tableau et donnez le nombre de palettes complètes nécessaires annuellement, sachant que le conditionnement du papier A4-80g est livré sous la forme suivante (2 points) :

- 1 palette contient 40 cartons
- 1 carton contient 5 ramettes
- 1 ramette contient 500 feuilles
- 1 ramette pèse 2,5 kg

	Nombre de photocopieurs et Imprimantes dans chaque bâtiment	Quantité de ramettes quotidiennes utilisées par bâtiment	Quantité de ramettes hebdomadaires utilisées par bâtiment (5 jours)	Quantité de ramettes mensuelles utilisées par bâtiment (20 jours)
Bâtiment A	2	2		
Bâtiment B	5	3		
Bâtiment C	1	1		
Bâtiment D	1	1		
Bâtiment E	10	6		
TOTAL				

- Nombre de palettes complètes nécessaires annuellement : (1 point)

.....

b) – Chaque livraison se fait par 4 palettes. Sachant qu'au 1^{er} janvier le stock est égal à 0, donnez les dates prévisibles de livraison sur une année pour satisfaire les besoins (livraison sous quinzaine). (2 points)

.....

.....

.....

.....

c) – Lors de la livraison, vous avez à votre disposition, du matériel de levage et de transport pour le stockage en magasin. Vous avez le choix entre :

- 1 transpalette électrique de 750 kg de charge utile.
- 1 chariot élévateur électrique d'1 tonne de charge utile.
- 1 chariot élévateur thermique d' 1,5 tonne de charge utile.

- Selon vous, quel matériel est le plus adapté à la manutention ? (1 point)

.....

.....

.....

- Donnez les précautions et habilitations nécessaires à l'agent réalisant ce travail ? (2 points)

.....

.....

.....

.....

.....

<http://www.laboiteaconcours.net>