
EXAMEN PROFESSIONNEL
D'ADJOINT TECHNIQUE DE 1^{ère} CLASSE 2008

Spécialité : Environnement, hygiène

Une épreuve écrite à caractère professionnel, portant sur la spécialité choisie par le candidat lors de son inscription. Cette épreuve consiste, à partir de documents succincts remis au candidat, en trois à cinq questions appelant des réponses brèves ou sous forme de tableaux et destinées à vérifier les connaissances et aptitudes techniques du candidat.

Durée : 1 h 30
Coefficient : 2

Ce sujet comporte 8 pages. Veuillez vérifier que ce document est complet.

Il est composé de 3 questions :

- question 1 : 6 points
- question 2 : 6 points
- question 3 : 8 points

Vous répondrez sur ce document.

Vous pouvez traiter les questions dans l'ordre que vous souhaitez.

IMPORTANT

Aucun signe distinctif ne doit apparaître sur votre copie : ni votre prénom ou votre nom, ni votre n° de convocation, ni votre signature.... Vous ne devez pas mentionner dans vos réponses des noms imaginaires ou existants (par exemple, nom d'une commune, nom d'un agent....) **mais seulement utiliser les éléments qui vous sont fournis dans les questions.**

Les feuilles de brouillon ne sont pas prises en compte.

L'utilisation d'une calculatrice de fonctionnement autonome et sans imprimante est autorisée.

QUESTION 1 (6 points) :

Afin de déménager dans ses nouveaux locaux, la Communauté de Communes du Pays de Jolie Vallée, dans laquelle vous travaillez, décide de louer un petit camion dont les caractéristiques figurent sur la fiche technique.

Votre responsable vous demande d'étudier les devis des deux agences de location suivantes :

- Agence n° 1 : 45 € la journée + 0,92 € du kilomètre
- Agence n° 2 : 30 € la journée + 1,15 € du kilomètre

L'ensemble du matériel à déménager représente un volume de 70 m³.

La distance entre l'ancien et le nouveau local est estimée à 22 km.

FICHE TECHNIQUE	
FORD TRANSIT	
Longueur intérieure utile :	4280 mm
Largeur intérieure utile :	2030 mm
Hauteur intérieure utile :	2300 mm
Hauteur hors tout :	3450 mm
Charge maxi :	880 kg
Nombre de places assises :	3
Consommation mixte :	12 L / 100 km
Contenance du réservoir :	70 L

Source : Ford France

A partir de ces éléments, vous complèterez le tableau suivant (page 3) en indiquant votre raisonnement et le résultat :

TABLEAU :

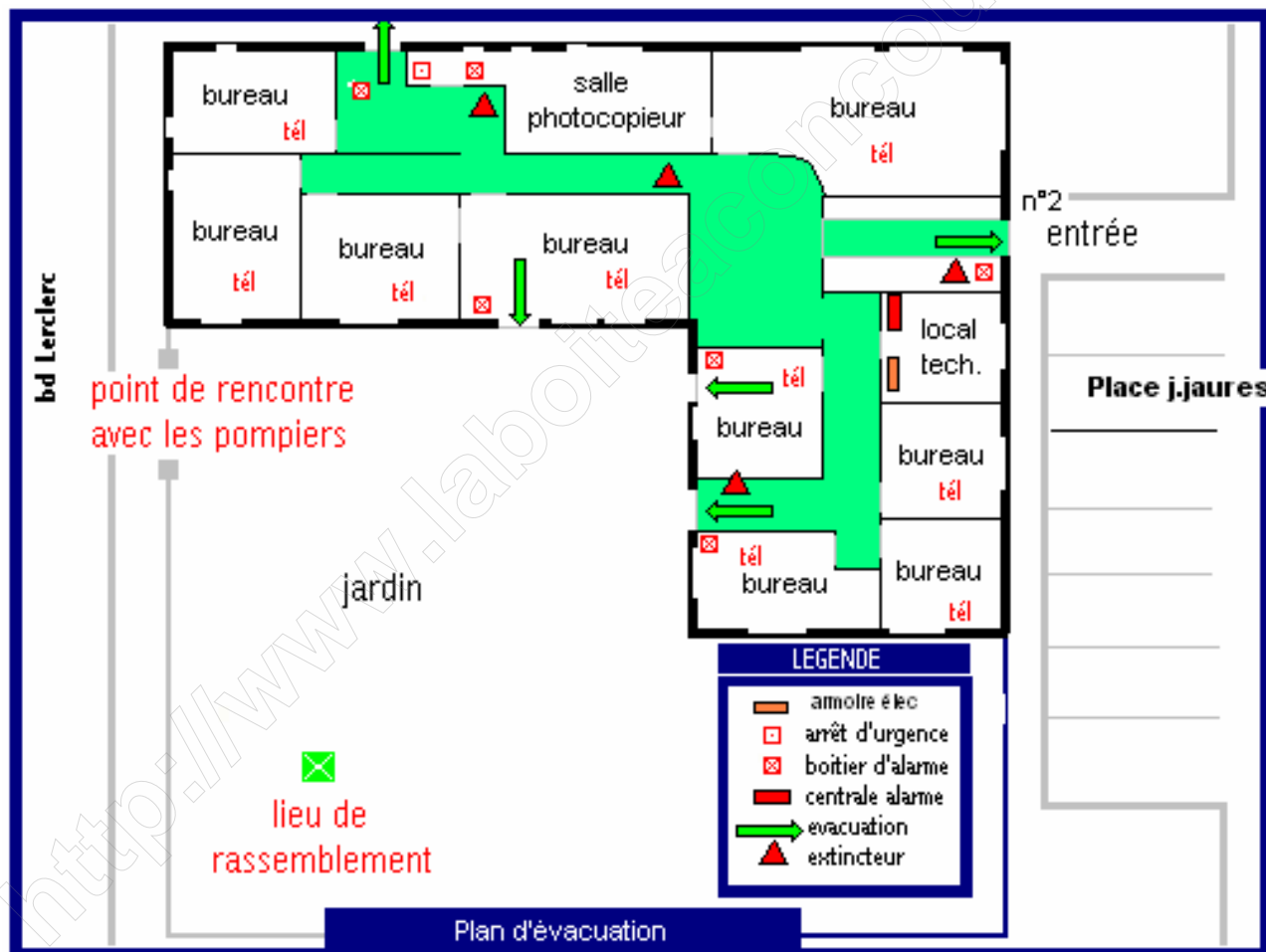
Question	Raisonnement	Résultat
<p>Quel est le volume de chargement utile de ce véhicule arrondi au m³ supérieur ? (1 point)</p>	<p>.....</p>	<p>..... m³</p>
<p>Combien de chargements seront nécessaires ? (1 point)</p>	<p>.....</p>	<p>.....</p>
<p>Quelle distance totale doit-on parcourir pour effectuer ce déménagement sachant que le camion doit être retourné à l'ancien local ? Arrondir votre résultat à la dizaine supérieure. (1 point)</p>	<p>.....</p>	<p>..... km</p>
<p>Pour une distance de 180 km, quel sera le coût de location du camion si l'on retient : . l'Agence n° 1 . l'Agence n° 2 (1 point)</p>	<p>.....</p>	<p>Agence n° 1 : € Agence n° 2 : €</p>
<p>Pour une distance de 180 km, quelle sera la consommation de carburant pour ce déménagement ? (1 point)</p>	<p>.....</p>	<p>..... litres</p>
<p>Si l'on retient l'agence la plus avantageuse, quel est le coût total du déménagement ? Le prix du litre de carburant est fixé à 1,09 €. (1 point)</p>	<p>.....</p>	<p>..... €</p>

QUESTION 2 (6 points) :

Au travers de votre métier en collectivité, vous êtes amené à travailler dans un établissement communal recevant du public. On vous joint un plan d'évacuation de sécurité du bâtiment dans lequel vous travaillez. Dix personnes, plus vous, y travaillent habituellement et deux sont absents aujourd'hui.

Dans le document joint page 5, indiquez les différentes procédures à suivre dans les deux cas suivants :

- 1 - Accident :** le matin, un agent des services techniques en voulant intervenir pour des travaux en faux plafond, dans un des bureaux, vient de chuter lourdement au sol, de son escabeau. Il présente un hématome important à la tête et est très choqué...
- 2 - Incendie :** l'après-midi, vous constatez un début de feu dans la salle photocopieur au niveau d'une machine. Une fumée épaisse commence à envahir le plafond du couloir de circulation...



QUESTION 3 (8 points) :

Vous travaillez à la mairie de Jolibourg et vous êtes chargé notamment de l'entretien des locaux. Suite à un contrôle effectué hier par votre responsable, Monsieur Jean, la fiche ci-dessous vous est remise. Elle reprend, pour les sanitaires, les points contrôlés.

Il vous est demandé d'agir et d'indiquer ce que vous allez faire dans la colonne "Actions correctives".

Pour répondre, vous vous appuyerez sur le tableau page 8 "Cahier des charges : entretien des locaux de la mairie de Jolibourg".

Contrôle QUALITÉ VISUEL

Site : Mairie de Jolibourg

Date du contrôle : mardi 15 janvier 2008

Heure : 10 h 00

LOCAL : SANITAIRES

Effectué par : Monsieur JEAN

Exemple

Points contrôlés	Critères d'évaluation	Évaluation 1 = Bon 0 = Mauvais	Observations	Actions correctives
Poubelle	Vide	1		
	Absence de tâches à l'extérieur et à l'intérieur	1		
	Présence de sac propre	0	Sac sale	Remplacer le sac (à chaque vidage de la poubelle, remettre un sac propre)
Sol	Absence de poussière	0	Présence de poussière derrière les portes	
	Absence de traces	1		
	Absence d'eau stagnante	0	Fuites sous les lavabos	
	Absence de déchets divers	1		
Cuvette, lunette et abattant des toilettes	Absence de calcaire	0	Dépôt important au fond de la cuvette	
	Absence d'urine et d'excréments	1		

Points contrôlés	Critères d'évaluation	Évaluation 1 = Bon 0 = Mauvais	Observations	Actions correctives
Lavabos	Absence de savon	1		
	Absence de particules	0	Présence de cheveux	
Plinthes	Absence de poussière	1		
	Absence de coulures	1		
	Absence de tâches	0	Quelques traces sur les plinthes	
Ventilation mécanique contrôlée	Absence de poussière	0	Présence de poussière	
Consommables	Présence de consommables	1	Quantités peut-être trop faibles	
	Absence de poussière sur les supports	1		
Miroir	Absence de tâches	0	Présence de tâches sur la partie supérieure	
	Absence de traces d'eau	1		
Poignées de portes et interrupteurs	Absence de traces de doigts	1		
Surfaces verticales en dessous de 2 m	Absence de coulures	1		
	Absence de tâches	1		

Cahier des charges : "Entretien des locaux de la mairie de Jolibourg"

Local	Revêtements	Opérations à réaliser	Fréquences										Matériels à utiliser	Produits à utiliser	Protocole
			Lun	Mar	Mer	Jeu	Ven	Sam	Bi-mensuel	Men-suel	Annuel				
Sanitaires	Carrelages	Aération des locaux											Aucun	Aucun	Ouvrir la fenêtre sans faire de courant d'air
		Vidage des poubelles											Sac poubelle	Aucun	Vider la poubelle dans le sac sur le chariot
		Désinfection et entretien des cuvettes et urinoires des sanitaires											Pulvérisateur détartrant désinfectant et lavette rouge, chariot de ménage complet	Gel détartrant désinfectant, détartrant désinfectant liquide	Tirer la chasse d'eau / Mettre du gel détartrant désinfectant dans la cuvette et du détartrant liquide sur la lunette, l'abattant et le réservoir / Laisser agir / Rincer à l'aide de la lavette rouge
		Désinfection et entretien des lavabos des sanitaires											Pulvérisateur détartrant désinfectant et lavette verte, chariot de ménage complet	Détartrant désinfectant liquide	Pulvériser le détartrant liquide sur l'ensemble de la surface du lavabos / Laisser agir / Rincer à l'aide de la lavette verte
		Dépoussiérage humide des sols											Balai à frange, balayette et pelle à déchets	Détergent neutre	Humidifier la frange à l'aide du pulvérisateur / Faire le balayage du sol au poussé et à la godille / Ramasser les déchets à l'aide de la balayette et de la pelle à déchets
		Lavage des sols											Balai de lavage à plat, seau de lavage double réservoir avec presse intégrée	Polydose détergent neutre	Laver le sol en utilisant la technique des deux seaux ainsi que la méthode de la godille
		Réapprovisionnement essuie-mains, savon etc.											Consommables, clés des appareillages, chariot de ménage complet	Consommables	Remettre en place les papiers toilettes, les essuies mains, les savons
		Décontamination des surfaces verticales, des radiateurs et des poubelles											Lavette microfibre bleue et pulvérisateur, chariot de ménage complet	Détergent désinfectant neutre en polydose dilué dans le pulvérisateur	Pulvériser le produit sur la chiffonnette et essuyer les surfaces en allant de haut en bas
		Décontamination des supports de consommables, poignées de portes, interrupteurs, miroir											Lavette microfibre bleue et pulvérisateur, chariot de ménage complet	Détergent désinfectant neutre en polydose dilué dans le pulvérisateur	Pulvériser le produit sur la chiffonnette et essuyer les surfaces en allant de haut en bas
		Dépoussiérage ventilation mécanique contrôlée											Balai trapèze	Aucun	Gaze préimprégnée
		Récurage des carrelages										Monobrosse basse vitesse avec brosse carrelage, réservoir et aspirateur à eau et matériel de lavage de sol	Détergent désincrustant	Faire couler la solution acide sur le sol et passer la monobrosse / Aspirer la solution puis neutraliser la sol en rincant deux fois à l'eau claire	
Bureaux	Linoléum	Aération des locaux										Aucun	Aucun	Ouvrir la fenêtre sans faire de courant d'air	
		Vidage des corbeilles à papier et remplacement du sac poubelle										Sac poubelle, chariot de ménage complet	Aucun	Vider la poubelle dans le sac sur le chariot	
		Dépoussiérage des bureaux										Chiffonnette bleue et pulvérisateur, chariot de ménage complet	Polydose détergent neutre	Pulvériser le produit sur la chiffonnette et essuyer les surfaces en allant de haut en bas	
		Décontamination des poignées de portes et des interrupteurs										Chiffonnette bleue et pulvérisateur, chariot de ménage complet	Polydose détergent neutre	Pulvériser le produit sur la chiffonnette et essuyer les surfaces en allant de haut en bas	
		Balayage humide du sol										Balai à frange, balayette et pelle à déchets, chariot de ménage complet	Détergent neutre	Humidifier la frange à l'aide du pulvérisateur / Faire le balayage du sol au poussé et à la godille / Ramasser les déchets à l'aide de la balayette et de la pelle à déchets	
		Lavage du sol										Balai de lavage à plat, seau de lavage double réservoir avec presse intégrée, chariot de ménage complet	Polydose détergent neutre	Laver le sol en utilisant la technique des deux seaux ainsi que la méthode de la godille	
		Spray régénérant										Balai trapèze, monobrosse haute vitesse, disque rouge et disque blanc	Produit spray régénérant	Faire un balayage humide du sol / Pulvériser le produit de spray régénérant sur le sol / Passer la monobrosse haute vitesse avec un disque rouge puis avec un disque blanc / Refaire un balayage humide	
		Décapage à sec et mise en protection											Balai trapèze, monobrosse basse vitesse, disque marron, matériel de lavage, mouilleur et perche télescopique	Produit décapant, produit neutralisant, bouche pores émulsion	Faire un balayage humide du sol / Pulvériser le produit décapant sur le sol / Passer la monobrosse basse vitesse avec un disque marron / Laver le sol avec de l'eau / Laissez sécher / Faire un balayage humide / Appliquer le bouche pore / Appliquer 2 couches d'émulsion
		Dépoussiérage des plinthes											Chiffonnette bleue et pulvérisateur	Polydose détergent neutre	Pulvériser le produit sur la chiffonnette et essuyer les surfaces en allant de haut en bas