



## EPREUVE ECRITE A CARACTERE PROFESSIONNEL

Examen Professionnel d'Adjoint Technique  
Territorial de 1<sup>ère</sup> Classe  
Spécialité : Conduite de véhicules

**CONCOURS**

Session 2007

*Durée : 1 heure 30 – Coefficient : 2*

**Epreuve écrite à caractère professionnel, portant sur la spécialité choisie par le candidat lors de son inscription. Cette épreuve consiste, à partir de documents succincts remis au candidat, en trois à cinq questions appelant des réponses brèves ou sous forme de tableaux et destinés à vérifier les connaissances et aptitudes techniques du candidat.**

Les missions de conducteurs de véhicules sont variées, mais toutes doivent être remplies dans les meilleures conditions de sécurité pour les personnes et les matériels.

La conduite en sécurité de véhicules repose à la fois sur une aptitude à la conduite et sur la connaissance du code de la route, mais aussi sur des connaissances relatives aux véhicules, l'appréciation des conditions de circulation et le comportement des conducteurs.

C'est pourquoi des vérifications sur les organes de sécurité sont indispensables avant de prendre la route, et qu'il y a lieu d'adapter son comportement au volant en fonction de l'état de la route, de la circulation et des conditions atmosphériques.

Afin de vérifier vos connaissances et votre appréciation sur les comportements de conduite à adopter, vous voudrez bien remplir les grilles de réponse aux questions suivantes.

### Barème de notation

Question 1 (5points)

Question 2 (4,5 points)

Question 3 (3points)

Question 4 (3 points)

Question 5 (2,5 points)

2 points      - présentation  
                  - orthographe



## **Question Numéro 2**

Quels sont les Fluides (liquides) dont le niveau est à vérifier sur le véhicule et leur utilité. Vous indiquerez les risques de pannes liées au manque de ces fluides.

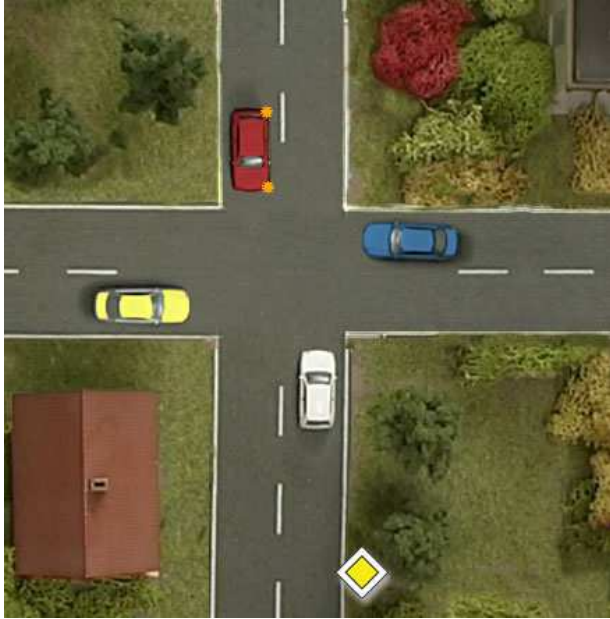
<b>NIVEAUX DE LIQUIDES A VERIFIER SUR LE VEHICULE</b>		
<b>LIQUIDE</b>	<b>UTILITE</b>	<b>RISQUES</b>

### Question Numéro 3



3.1 : Sur cette photo, 4 places de stationnement sont « possibles ». Sachant qu'aucune interdiction n'est faite et qu'aucune n'est trop petite pour votre véhicule, quelle place choisiriez-vous et pour quelles raisons. Vous développerez les raisons qui vous font éliminer chaque place.

STATIONNEMENT	
CHOIX (Entourer votre réponse)	RAISONS
A	
B	
C	
D	



**3.2** : Sur cette image, quel est l'ordre de passage des véhicules et pourquoi ?

PRIORITES		
ORDRE	VEHICULE (Indiquer la couleur)	RAISONS
1		
2		
3		
4		

#### **Question Numéro 4**

Espaces de sécurité. Indiquez quels espaces vous devez préserver autour de votre véhicule en mouvement et les moyens dont vous disposez pour le faire.

<http://www.laboiteaconcours.net>

<b>ESPACES DE SECURITE EN CIRCULATION</b>	
<b>POSITION</b>	<b>DISPOSITIONS A PRENDRE</b>
<b>AVANT</b>	
<b>ARRIERE</b>	
<b>LATERAUX</b>	

## Question Numéro 5



Comment abordez-vous cette zone ?

Indiquez les risques potentiels et les stratégies que vous mettrez en œuvre pour les maîtriser ?

RISQUES ET STRATEGIES		
ELEMENT	RISQUES	STRATEGIES ADOPTEES
CAR EN STATIONNEMENT		
VEHICULE ARRIVANT EN FACE		