
EXAMEN PROFESSIONNEL
D'ADJOINT TECHNIQUE DE 1^{ère} CLASSE 2008

Spécialité : Communication, spectacle

Une épreuve écrite à caractère professionnel, portant sur la spécialité choisie par le candidat lors de son inscription. Cette épreuve consiste, à partir de documents succincts remis au candidat, en trois à cinq questions appelant des réponses brèves ou sous forme de tableaux et destinées à vérifier les connaissances et aptitudes techniques du candidat.

Durée : 1 h 30
Coefficient : 2

Ce sujet comporte 9 pages. Veuillez vérifier que ce document est complet.

Il est composé de 3 questions :

- question 1 : 6 points
- question 2 : 6 points
- question 3 : 8 points

Vous répondrez sur ce document.

Vous pouvez traiter les questions dans l'ordre que vous souhaitez.

IMPORTANT

Aucun signe distinctif ne doit apparaître sur votre copie : ni votre prénom ou votre nom, ni votre n° de convocation, ni votre signature.... Vous ne devez pas mentionner dans vos réponses des noms imaginaires ou existants (par exemple, nom d'une commune, nom d'un agent....) **mais seulement utiliser les éléments qui vous sont fournis dans les questions.**

Les feuilles de brouillon ne sont pas prises en compte.

L'utilisation d'une calculatrice de fonctionnement autonome et sans imprimante est autorisée.

QUESTION 1 (6 points) :

Afin de déménager dans ses nouveaux locaux, la Communauté de Communes du Pays de Jolie Vallée, dans laquelle vous travaillez, décide de louer un petit camion dont les caractéristiques figurent sur la fiche technique.

Votre responsable vous demande d'étudier les devis des deux agences de location suivantes :

- Agence n° 1 : 45 € la journée + 0,92 € du kilomètre
- Agence n° 2 : 30 € la journée + 1,15 € du kilomètre

L'ensemble du matériel à déménager représente un volume de 70 m³.

La distance entre l'ancien et le nouveau local est estimée à 22 km.

FICHE TECHNIQUE	
FORD TRANSIT	
Longueur intérieure utile :	4280 mm
Largeur intérieure utile :	2030 mm
Hauteur intérieure utile :	2300 mm
Hauteur hors tout :	3450 mm
Charge maxi :	880 kg
Nombre de places assises :	3
Consommation mixte 12 L/ 100 km	
Contenance du réservoir :	70 L

Source : Ford France

A partir de ces éléments, vous complèterez le tableau suivant (page 3) en indiquant votre raisonnement et le résultat :

TABLEAU :

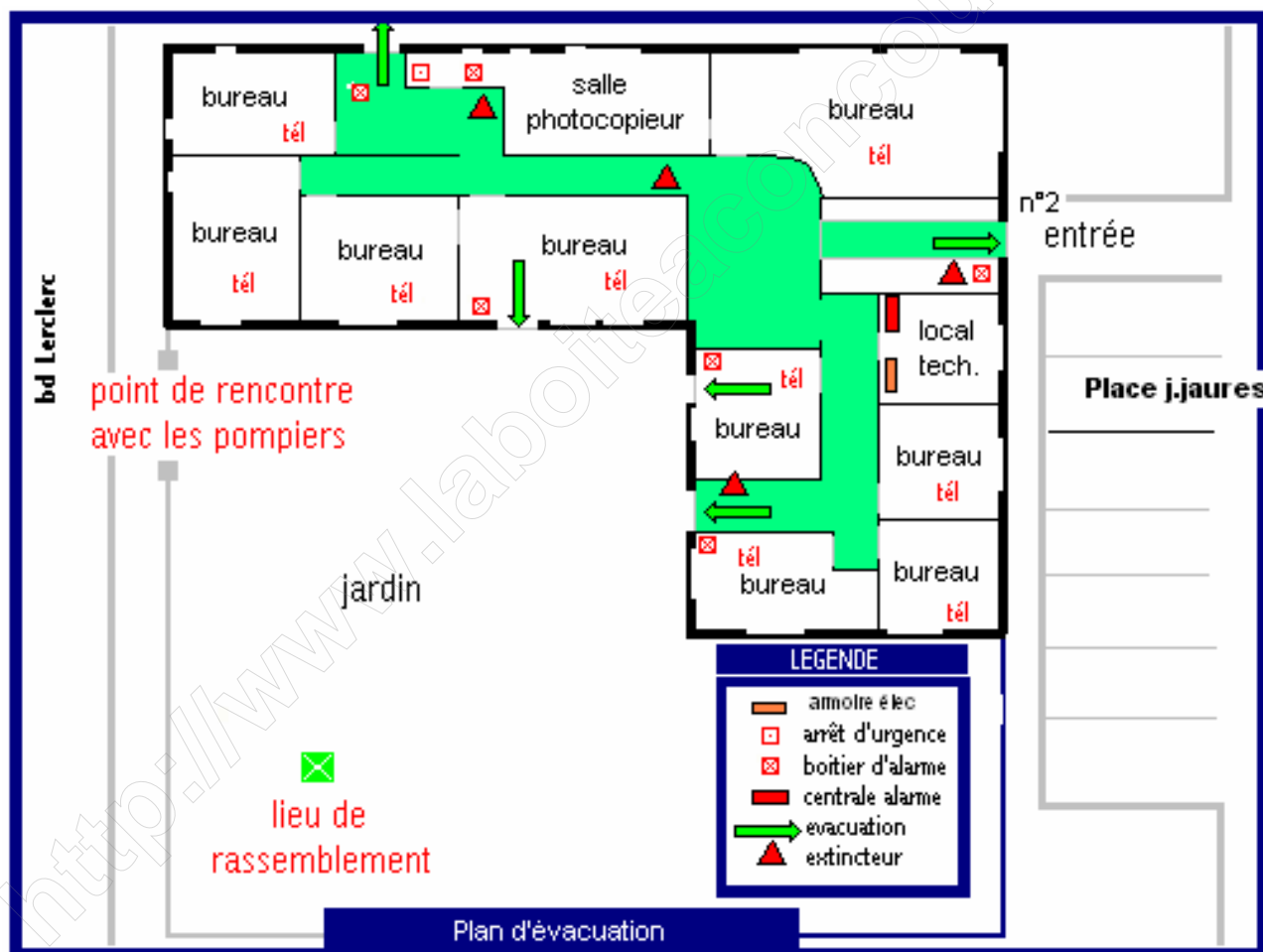
Question	Raisonnement	Résultat
<p>Quel est le volume de chargement utile de ce véhicule arrondi au m³ supérieur ? (1 point)</p>	<p>.....</p>	<p>..... m³</p>
<p>Combien de chargements seront nécessaires ? (1 point)</p>	<p>.....</p>	<p>.....</p>
<p>Quelle distance totale doit-on parcourir pour effectuer ce déménagement sachant que le camion doit être retourné à l'ancien local ? Arrondir votre résultat à la dizaine supérieure. (1 point)</p>	<p>.....</p>	<p>..... km</p>
<p>Pour une distance de 180 km, quel sera le coût de location du camion si l'on retient : . l'Agence n° 1 . l'Agence n° 2 (1 point)</p>	<p>.....</p>	<p>Agence n° 1 : € Agence n° 2 : €</p>
<p>Pour une distance de 180 km, quelle sera la consommation de carburant pour ce déménagement ? (1 point)</p>	<p>.....</p>	<p>..... litres</p>
<p>Si l'on retient l'agence la plus avantageuse, quel est le coût total du déménagement ? Le prix du litre de carburant est fixé à 1,09 €. (1 point)</p>	<p>.....</p>	<p>..... €</p>

QUESTION 2 (6 points) :

Au travers de votre métier en collectivité, vous êtes amené à travailler dans un établissement communal recevant du public. On vous joint un plan d'évacuation de sécurité du bâtiment dans lequel vous travaillez. Dix personnes, plus vous, y travaillent habituellement et deux sont absents aujourd'hui.

Dans le document joint page 5, indiquez les différentes procédures à suivre dans les deux cas suivants :

- 1 - Accident :** le matin, un agent des services techniques en voulant intervenir pour des travaux en faux plafond, dans un des bureaux, vient de chuter lourdement au sol, de son escabeau. Il présente un hématome important à la tête et est très choqué...
- 2 - Incendie :** l'après-midi, vous constatez un début de feu dans la salle photocopieur au niveau d'une machine. Une fumée épaisse commence à envahir le plafond du couloir de circulation...



	Procédure à suivre pour le cas n° 1 : Accident (2 points)	Procédure à suivre pour le cas n° 2 : Incendie (4 points)
Qui contacter ?	<p>.....</p> <p>.....</p> <p>.....</p> <p>.....</p>	<p>.....</p> <p>.....</p> <p>.....</p> <p>.....</p>
Conduites à tenir et moyens utilisés ?	<p>.....</p> <p>.....</p> <p>.....</p> <p>.....</p> <p>.....</p> <p>.....</p> <p>.....</p> <p>.....</p> <p>.....</p> <p>.....</p> <p>.....</p> <p>.....</p> <p>.....</p> <p>.....</p> <p>.....</p> <p>.....</p> <p>.....</p> <p>.....</p> <p>.....</p> <p>.....</p>	<p>.....</p> <p>.....</p> <p>.....</p> <p>.....</p> <p>.....</p> <p>.....</p> <p>.....</p> <p>.....</p> <p>.....</p> <p>.....</p> <p>.....</p> <p>.....</p> <p>.....</p> <p>.....</p> <p>.....</p> <p>.....</p> <p>.....</p> <p>.....</p> <p>.....</p> <p>.....</p>
Informations à transmettre	<p>.....</p> <p>.....</p> <p>.....</p> <p>.....</p> <p>.....</p> <p>.....</p> <p>.....</p> <p>.....</p> <p>.....</p> <p>.....</p>	<p>.....</p> <p>.....</p> <p>.....</p> <p>.....</p> <p>.....</p> <p>.....</p> <p>.....</p> <p>.....</p> <p>.....</p> <p>.....</p>

QUESTION 3 (8 points) :

Vous participez à la mise en place d'une exposition dans une salle polyvalente.

A - A l'aide des 3 documents annexés, veuillez compléter le tableau ci-dessous et indiquer si, compte tenu de vos réponses, l'exposition est réalisable dans cette salle (1point) :

	SALLE	EXPOSITION
SUPERFICIEm ²m ²
HAUTEUR MAXIMUMmm

B - L'exposition est-elle réalisable dans cette salle ? (1point)

.....

C - Dans la fiche récapitulative, on met à votre disposition des appareils d'éclairage, dont l'alimentation est spécifiée en T.B.T. Que veut dire T.B.T? (1 point)

.....

D - Sont-ils utilisables sur le branchement secteur 220 volts et avec quelle spécificité ? (1point)

.....
.....
.....

E -Le format des photos est-il compatible avec les cadres mis à votre disposition ? Justifiez votre réponse. (2 points)

.....
.....
.....

F - S'agissant des manutentions manuelles de charges lourdes, quels sont les risques d'accident au travail ? (1 point)

.....
.....
.....

G - Par conséquent, quelles mesures de prévention des risques peut-on prendre ? (1 point)

.....
.....
.....
.....
.....

Fiche récapitulative de l'exposition

Disposition des lieux du lundi 24 au samedi 29 septembre.

Début de l'exposition lundi 1^{er} octobre.

Composition de l'exposition:

- ✓ Une serre structure métallique de 4m sur 3m hauteur 2,50m toile en Spi M1
Poids environ 150 kg volume 12m³
- ✓ Deux portants structure métallique, tube de 30x30 mm pour support des photos
Poids unitaire 90kg encombrement 2m L x 2m h x 050m l
- ✓ Une cabane structure bois et métal avec téléviseur, pour un spectateur
Poids environ 200kg encombrement 2m L x 2,30m h x 1,10m l
- ✓ Photo d'Artiste en format A2 et A3
- ✓ Cadre pour photo 420 x 297 mm
- ✓ Cadre pour photo 420 x 594 mm
- ✓ 25 spots en TBT ouverture 60°
- ✓ 25 mini découpes en TBT ouverture
- ✓ Eléments de décoration divers en bois verre, plastique, métal.
Poids total environ 150kg volume 35 m³

Les besoins en superficie de cette exposition sont de 169m².

La hauteur de l'élément le plus élevé est de 5,75m.

Poids de la répartition au sol 150kg au m².

Cubage total 60 m³

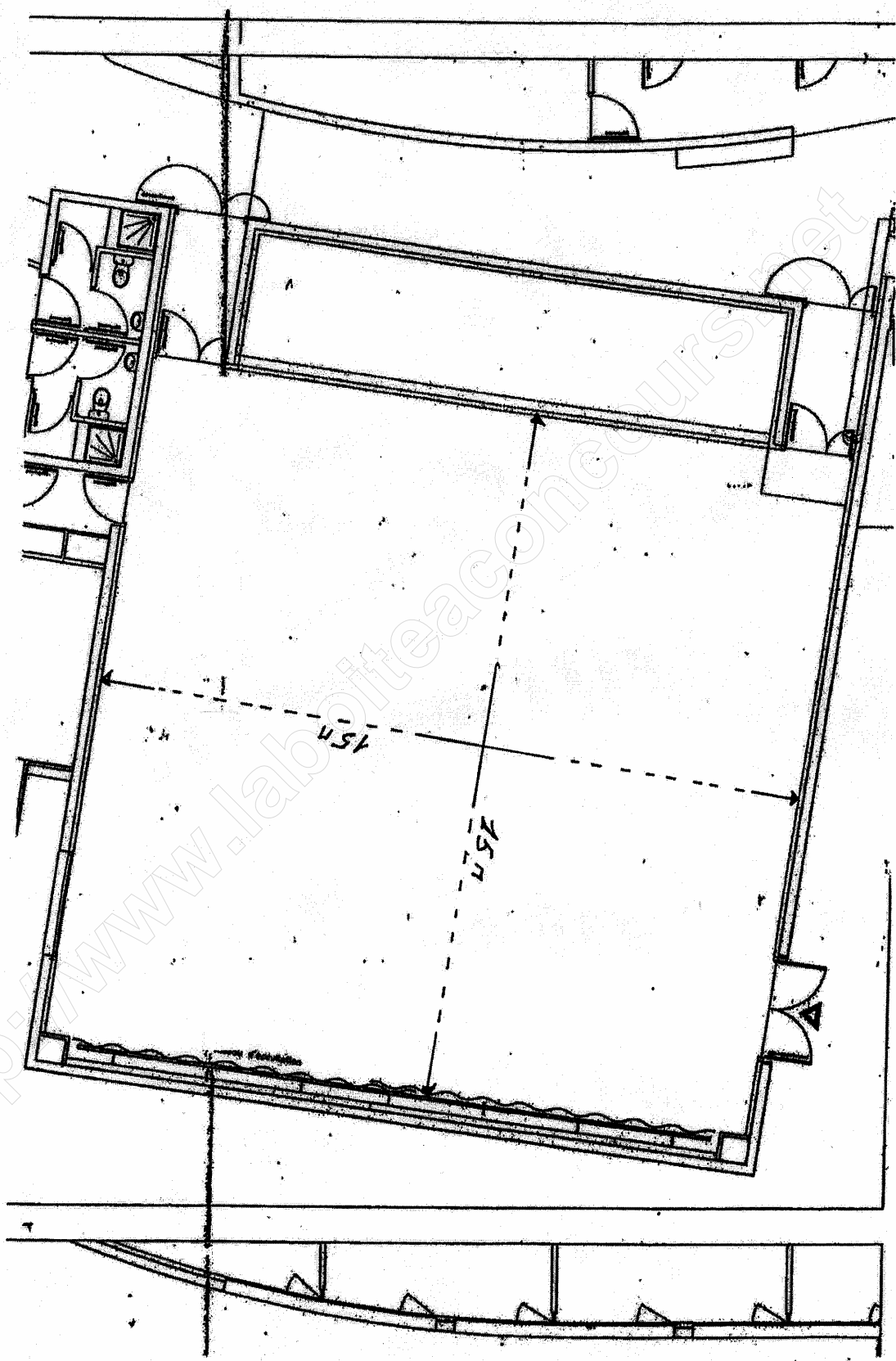
Matériel stocké au centre technique.

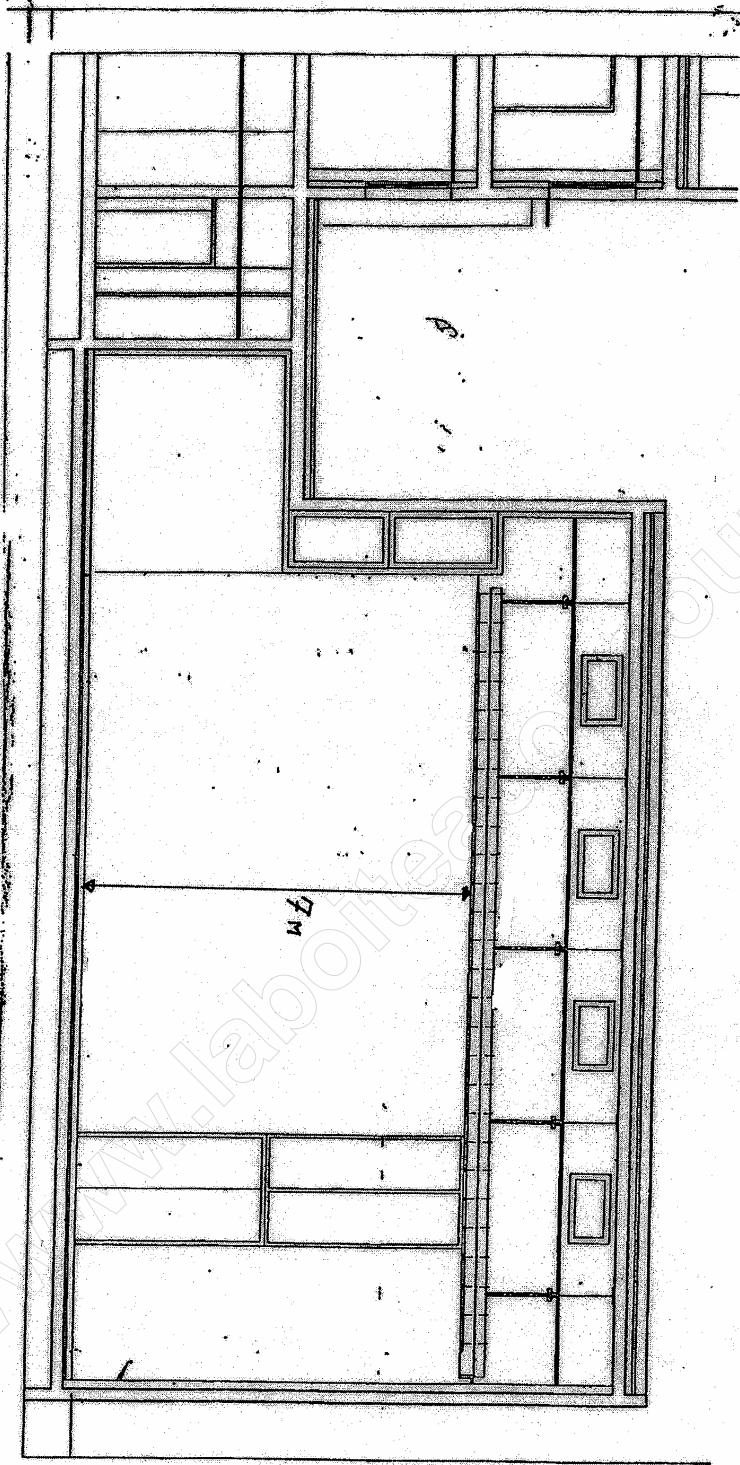
Mise à disposition d'un véhicule de 18m³ 2 places + chauffeur.

Personnel à disposition 3 personnes 35h00 semaine sur cinq jours.

Plan de masse de la salle polyvalente

1/100ème





Plan de coupe de la salle polyvalente

1/100ème